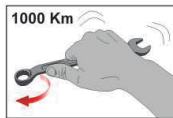
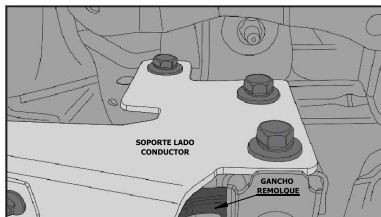
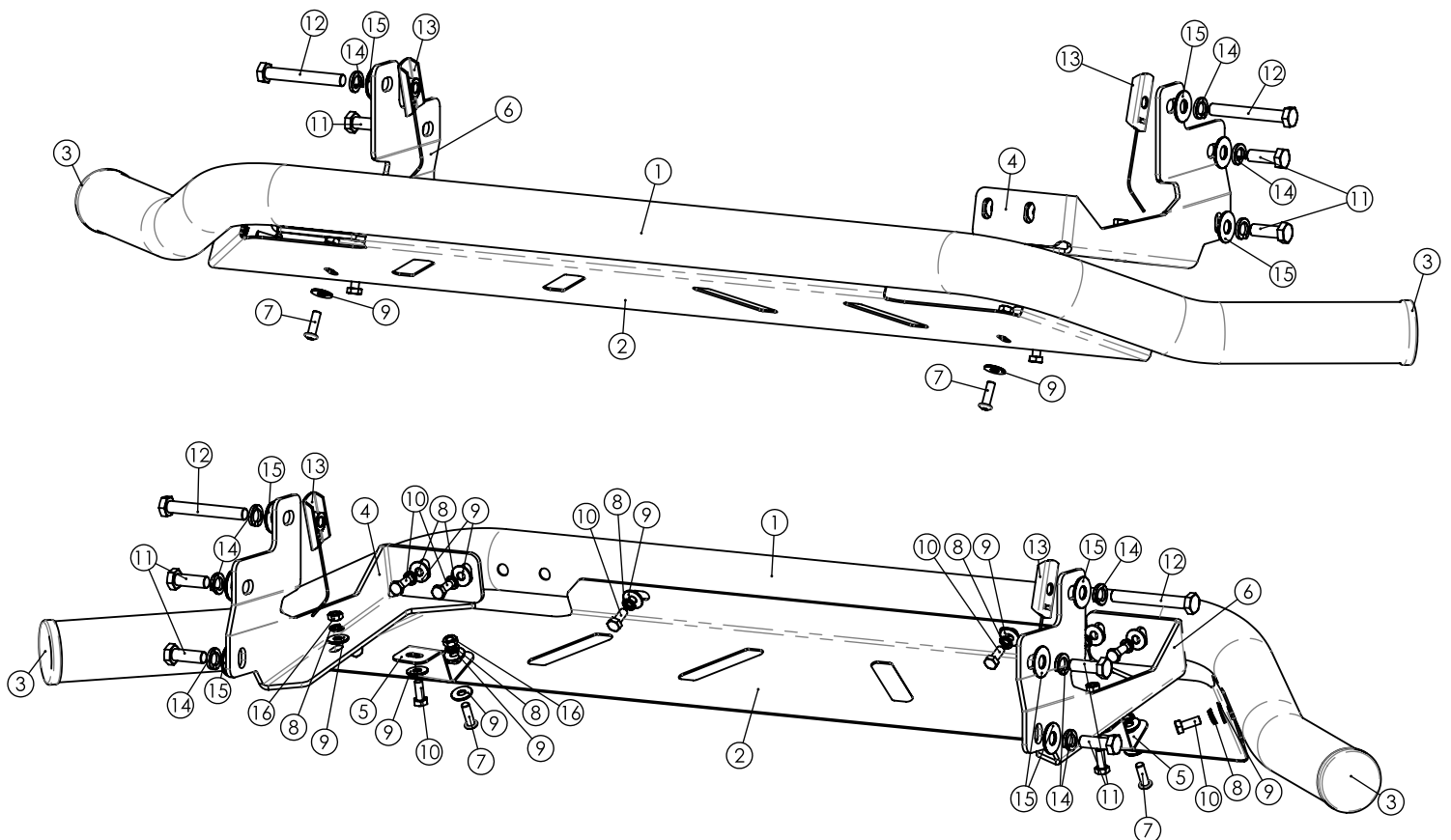




MANUAL DE INSTALACIÓN

Las marcas y modelos utilizados son a modo ilustrativo en este documento:
 las mismas son propiedad de sus respectivos titulares legítimos



INSTRUCCIONES DE MONTAJE

- 1-En primera instancia retirar, momentáneamente, las 2 grampas plásticas que sujetan el cobertor plástico del gancho de remolque del vehículo sector delantero (en ambos lados).
- 2-Luego, ensamblar toda la defensa como se indica en la imagen, ajustando sus tornillos.
- 3-Colocar toda la defensa baja armada, regularla en la posición deseada y ajustar los tornillos de los soportes.
- 4-Finalmente, volver a colocar las grampas plásticas.

Valores de apriete de tornillos

Unidades	M4	M6	M8	M10	M12	M14
Kg.m	0,3	1	2,5	5,1	8,7	14

Coefficiente de fricción: $\mu=0,14$

Cód.	Componente	Cant.
1	DBI609T1 - Tubo Principal	1
2	DBI609T1 - Chapón	1
3	Regatón 21/2"	2
4	DBI609-2A - Soporte Lateral L. Conductor	1
5	DBI609-3 - Refuerzo	2
6	DBI609-2A - Soporte Lateral L. Acompañante	1
7	Tornillo Allen Cabeza Botón M8 P1.25 - 25	2
8	Arandela Grower Pavonado M8	12
9	Arandela Plana Zincada M8	16
10	Tornillo Hex. Zincado M8 P1.25 - 25	10
11	Tornillo Hex. Zincado M8 P1.75 - 25	4
12	Tornillo Hex. Zincado M8 P1.75 - 90	2
13	Placa de Anclaje M12 P1.75 Con Alambre	2
14	Arandela Grower Pavonado M12	6
15	Arandela Plana Zincada M8	6
16	Tuerca Hex. Zinc. M8 P1.25x30	4